

NOS SOLUTIONS DE LESTAGE AGRICOLE

Agricole

Spécialisé dans la conception et la production de masses de tracteurs en fonte, en béton ainsi qu'en Barytune

Nous réalisons contrepoids, avant et arrière, porte-masses et masses de roues pour toutes les machines agricoles et les machines BTP de 10 Kilos à 5 Tonnes.

Nos masses agricoles sont modulables, adaptables, robustes et esthétiques permettant de répondre à l'ensemble de vos solutions de lestage et d'alourdissement.

Les tracteurs devenant de plus en plus lourd il a fallu lester l'avant et parfois l'arrière des tracteurs. C'est donc à partir de 1935 que César LOISELET a commencé à fabriquer les premières masses de tracteur à Nogent le Roi, soit 16 ans après les premières fabrications de tracteurs à roues.

La première masse jerrican de tracteur fabriquée à Nogent le Roi avait un poids de 15 kg. De nos jours, fait relatif à l'évolution de la puissance des machines agricoles, il existe des contrepoids qui peuvent atteindre un poids de 2 000 kg.

Les masses additionnelles de tracteur sont fabriquées par notre entreprise pour des poids allant de 19 à 110 kg. Nous fabriquons des masses de tracteur en fonte (appelé aussi masse jerrican dû à la ressemblance avec un jerrican) pour les tracteurs Agco, Valtra, Massey-Ferguson, New Hollande, Case, Claas, Renault, McCormick, John Deere, Kubota, Same, Deutz Fahr et également des masses de tracteur pour motoculteur, que nous appelons micro-tracteur, nous avons également des masses de roue et réalisons de grosses masses de plus de 600 kg.

Les masses jerrican sont fondues à une température de fusion comprise entre 1480° et 1500°, elles sont réalisées par empreinte dans un moule en sable suivant un modèle en aluminium ou en résine.

Nos contrepoids de tracteur sont peints suivant les peintures des marques de tracteur, nous pouvons livrer sur toute la France et dans tous les pays. Nous possédons un stock important de contrepoids de tracteur n'hésitez pas à nous consulter pour toute demande.

■ Masse de tracteur jerrican

Agricole

■ Masse de tracteur agco 55 kg à cliquet - AG55C



Masse jerrican de tracteur avec fixation à cliquet, compense la surcharge de poids supplémentaire occasionnée lors de l'utilisation d'accessoires arrières ou avants.

Nos masses en fonte de tracteur sont réalisées par la famille Loiselet depuis la fabrication des premiers tracteurs. Elles sont compatibles et adaptables avec toutes les marques.

Matériau & finitions : fonte, peinte en noir ou gris

■ Masse de tracteur VALTRA 55 kg - AG55VA



La masse jerrican de tracteur compense la surcharge de poids supplémentaire occasionnée lors de l'utilisation d'accessoires arrières ou avants.

Nos masses en fonte pour tracteur sont réalisées par la famille Loiselet depuis la fabrication des premiers tracteurs. Elles sont compatibles et adaptables avec toutes les marques.

Matériau & finitions : fonte, peinte en noir ou gris

■ Masse de tracteur jerrican

Agricole

■ Masse de tracteur agco 60 kg à crochet - AG60CR



Description :

Masse jerrican de tracteur à fixation avec crochet
La masse jerrican de tracteur compense la surcharge de poids supplémentaire occasionnée lors de l'utilisation d'accessoires arrières ou avants.

Adaptable sur les Modèles :

8120, 8160, 8170, 8220, 8260, 8270

Matériau & finitions : Fonte, peinte en noir ou gris

■ Masse de tracteur CHALLENGER 45 kg - CH45



La masse du tracteur jerrican compense la surcharge de poids supplémentaire encourue lors de l'utilisation d'accessoires à l'avant ou à l'arrière.

Nos masses en fonte pour tracteurs sont compatibles et adaptables à toutes les marques.

Adaptable sur:

Challenger MT425B-MT475B, MT525B-MT595B, MT645D-MT685D, MT775D, MT765D, MT835C-MT875C, MT945C-MT975C, MT635B-MT665B, MT645C-MT675C, MT735-MT765, MT745B-MT765B, MT755C, MT765C, MT835-MT865, MT835B-MT875B, MT945B-MT975B

Matériau & finitions : fonte, peinte en noir ou gris

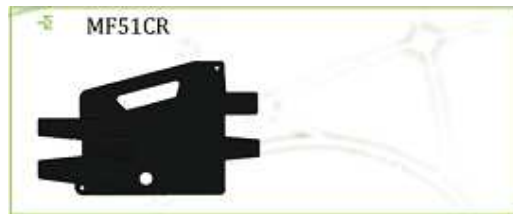
■ Masse de tracteur jerrican

Agricole

■ Masse de tracteur Iseki 25 kg à IS25



■ Masse de tracteur Massey-Ferguson 51 kg à crochet - MF51CR



La masse jerrican de tracteur compense la surcharge de poids supplémentaire occasionnée lors de l'utilisation d'accessoires arrières ou avants.

Matériau & finitions : Fonte, peinte en noir ou gris

■ Masse de tracteur Massey-Ferguson 45 kg à cliquet - MF45C



Masse jerrican de tracteur avec fixation à cliquet, compense la surcharge de poids supplémentaire occasionnée lors de l'utilisation d'accessoires arrières ou avants.

Matériau & finitions : Fonte, peinte en noir ou gris

■ Masse de tracteur jerrican

Agricole

■ Masse de tracteur CASE 45 kg - CA45



La masse jerrican de tracteur compense la surcharge de poids supplémentaire occasionnée lors de l'utilisation d'accessoires arrières ou avants.

Adaptable sur :

Case Farmall 70-95, 65A, 75A, 65C-95C, Platform, 65C-95C Straddle, 75N-95N, 85U-105U, 110A-140A
Case Puma 115-155, 160-230, Case Magnum 180-340, Case Steiger 335-600, JX55-JX95, JX1060C-JX1095C, JX1075N, JX1075N, JX1095N, JX1080U-JX1100U, JX80U-JX100U, MXM120-MXM190, MXU100-M XU135, MAXXUM 110-140, MX210-MX305, Steiger 335-535
New Holland T9.390-T9.670, TJ280-TJ530

Matériau & finitions : Fonte, peinte en noir

■ Masse de tracteur CASE 110 kg - CA110



Matériau & finitions : Fonte, peinte en noir

Masse de tracteur jerrican

Agricole

Masse de tracteur New Hollande 40 kg - NH40



Matériau & finitions : Fonte, peinte en noir ou gris

Adaptable sur les Modèles :

M-SERIES 60, 100, 130, 165
TL-SERIES 70, 80, 90, 100
TS-SERIES 80, 90, 100, 110
Case Farmall 70-95
Case Farmall 65A
Case Farmall 70-95
Case Farmall 75A
Case Farmall 65C-95C Platform
Case Farmall 65C-95C Straddle
Case Farmall 110A-140A
Case Puma 115-155
Case JX55-JX95
Case JX1060C-JX1095C
Case MXM120-MXM190
Case MXU100-M XU135
Case MAXXUM 110-140
New Holland Workmaster 65
New Holland Workmaster 75
New Holland T4020-T4050
New Holland T4030F-T4050F
New Holland T4030V-T4050V
New Holland T4.75-T4.100
New Holland T5040-T5070
New Holland TD5050
New Holland T6010-T6090
New Holland T7.170-T7.270
New Holland TT45A-TT75A
New Holland TN55-TN75
New Holland TN60A-TN95A

New Holland TN55D-TN75D
New Holland TN60DA-TN95DA
New Holland TN55S-TN75S
New Holland TN60SA-TN75SA
New Holland TN60SA-TN75SA
New Holland TN60V
New Holland TN60V
New Holland TN75V
New Holland TN75FA-TN95FA
New Holland TD75D-TD95D
New Holland TD5030
New Holland TK76
New Holland TK85
New Holland TL80-TL100
New Holland TL80A-TL100A
New Holland TS90-TS110
New Holland TS100A-TS135A
New Holland TS100A-TS135A
New Holland TM120-TM190
New Holland T7030-T7070
New Holland 3010S
New Holland 4835-7635

Masse de tracteur jerrican

Agricole

Masse de tracteur New Hollande 45 kg - NH45PA



Matériau & finitions : Fonte, peinte en noir ou gris

Adaptable sur les Modèles :

TM-SERIES 120, 130, 165
New Holland T6010-T6090
New Holland T7.170-T7.270
New Holland T8.275-T8.390
New Holland TL80-TL100
New Holland TS90-TS110
New Holland TS100A-TS135A

New Holland TS100A-TS135A
New Holland TM120-TM190
New Holland TG215-TG305
New Holland T7030-T7070
New Holland T8010-T8050
New Holland 8670-8970

Masse de tracteur CLAAS 52 kg droite - CL52D



Matériau & finitions : Fonte, peinte en noir ou gris

■ Masse de tracteur jerrican

Agricole

■ Masse de tracteur CLAAS 52 kg gauche - CL52G



Matériau & finitions : Fonte, peinte en noir ou gris

■ Masse de tracteur CLAAS 50 kg - CL50



Matériau & finitions : Fonte, peinte en noir ou gris

■ Masse de tracteur jerrican

Agricole

■ Masse de tracteur John Deere 50 kg - JD50



Matériau & finitions : Fonte, peinte en noir, gris ou vert

■ Masse de tracteur John Deere 50 kg US - JD50 US



Matériau & finitions : Fonte, peinte en noir, gris ou vert

Masse de tracteur jerrican

Agricole

Masse de tracteur John Deere 45 kg - JD45



Matériau & finitions : Fonte, peinte en noir, gris ou vert

Masse de tracteur jerrican

Agricole

Masses de tracteur John Deere 19 kg & 32 kg - JD19 & JD 32



Adaptable sur les Modèles :

1026R
2320, 2520, 2720
2025
207R
2032R
3320, 3350, 3720
3036E
3033R, 3038R, 3045R
4320, 4520, 4720
4049M/R, 4066M/R
John Deere 1026R
John Deere 2320, 2520, 2720
John Deere 2025
John Deere 207R
John Deere 2032R
John Deere 3320, 3350, 3720
John Deere 3036E
John Deere 3033R, 3038R, 3045R
John Deere 4320, 4520, 4720
John Deere 4049M / R, 4066M / R
John Deere 5045D
John Deere 5055D
John Deere 5083E
John Deere 5093E
John Deere 5093E
John Deere 5101E
John Deere 5065M-5115M
John Deere 6100D-6140D
John Deere 6105R-6125R
John Deere 6170R-6210R
John Deere 7200R-7280R

John Deere 8225R-8360R
John Deere 8295RT-8435RT
John Deere 9360R-9560R
John Deere 9430T-9630T
John Deere 5083EN-5101EN
John Deere 5095MH
John Deere 5105ML
John Deere 2840-4840
John Deere 4050-4850
John Deere 4055-4955
John Deere 4560-4960
John Deere 5603
John Deere 5200-5400
John Deere 5500
John Deere 5210-5310
John Deere 5220-5320
John Deere 5225-5625
John Deere 5325N-5525N
John Deere 5410
John Deere 5510
John Deere 5420-5520
John Deere 5320N
John Deere 5420N
John Deere 5520N
John Deere 6110-6410
John Deere 6110L-6410L
John Deere 6120-6420
John Deere 6120-6420
John Deere 6120L-6520L
John Deere 6200-6500
John Deere 6215-6715

John Deere 6230-6430
John Deere 6403
John Deere 6403
John Deere 6603
John Deere 6405
John Deere 6605
John Deere 7405
John Deere 7130-7530
John Deere 7200-7800
John Deere 7210-7810
John Deere 7210HC-7510HC
John Deere 7220-7520
John Deere 7630-7930
John Deere 8110-8410
John Deere 8120-8520
John Deere 8120T-8520T
John Deere 8120T-8520T
John Deere 8130-8530
John Deere 8120T-8520T
John Deere 8230T-8430T
John Deere 8450-8850
John Deere 8560-8960
John Deere 9100-9400
John Deere 9120-9620
John Deere 9230-9630
John Deere 9320T-9620T
MASSE DE TRACTEUR JOHN
DEERE 32 KG - JD32

Masse de tracteur jerrican

Agricole

Masse de tracteur Kubota 25 kg - K25



Adaptable sur les Modèles :

Bobcat CT120	Kioti DS4110	Kubota L2500-L4200
Bobcat CT122	Kioti DS4110HS	Kubota L2600
Bobcat CT225	Kioti DS4510	Kubota L3000
Bobcat CT230	Kioti DS4510HS	Kubota L4300
Bobcat CT235	Kioti RX6010C	Kubota L2800
Bobcat CT335	Kubota BX1860-BX2660	Kubota L3400
Bobcat CT440	Kubota BX25	Kubota L3010-L4610
Bobcat CT445	Kubota B2320-B2920	Kubota L3130-L5030
Bobcat CT450	Kubota B2630	Kubota L4350
Cub Cadet 8404	Kubota B3030	Kubota L4400
Cub Cadet 8354	Kubota B3200	Kubota L4850
Cub Cadet 8454	Kubota B3300	Kubota L4850
Kioti CK20S	Kubota L3200	Kubota L5450
Kioti CK20SHST	Kubota L3800	Kubota MX5000
Kioti CK20SHST	Kubota L4600	Kubota M7030N
Kioti CK27	Kubota L3240-L5740	Kubota M7030DTN-B
Kioti CK35	Kubota MX4700	Mahindra 4010
Kioti CK35HST	Kubota MX4700	Yanmar SC2400
Kioti CK30	Kubota MX5100	Yanmar SC2450
Kioti CK30HST	Kubota BX22-BX24	
Kioti DK35SE	Kubota BX1500-BX2230	
Kioti DK35EHST	Kubota BX1850	
Kioti DK40SE	Kubota BX2350	
Kioti DK40EHST	Kubota B1550-B2150	
Kioti DK45S	Kubota B1700-B7300	
Kioti DK50EHST	Kubota B2410-B2910	
Kioti DK55	Kubota B4200-B9200	
Kioti DK90	Kubota B7400-B7800	
Kioti DK90	Kubota B7410-B7610	
Kioti DS3510	Kubota L2350-L3650	

Masse de tracteur jerrican

Agricole

Masses de tracteur Kubota 19 kg & 32 kg - K19 et 32



Adaptable sur les Modèles :

SERIE BX	John Deere 3032E	Massey Ferguson 1428V-1455V
SERIE L	John Deere 3038E	Massey Ferguson 1417-1455
Agco ST25 - ST33	John Deere 3120-3720	Yanmar SC2400
Agco ST34-ST55	John Deere 4120-4720	Yanmar SC2450
Agco ST22A	John Deere 650-1250	Yanmar SX3100
Agco ST24A-ST60A	John Deere 655-955	Yanmar EX2900
Branson 3110i-3510i	John Deere 670-1070	Yanmar EX3200
Branson 3820i-4720i	John Deere 790	Yanmar EX450
Branson 3120R-5220R	John Deere 990	
Branson 4520C	John Deere 2210	
Branson 5220C	John Deere 3203	
Branson 6640C	John Deere 4100-4700	
Branson 2810	John Deere 4100N	
Branson 2910	John Deere 4010-4710	
Branson 3520	John Deere 4115	
Branson 4020	Mahindra Max 22	
Branson 4520	Mahindra Max 25	
Branson 5530	Mahindra Max 28XL	
Branson 6530	Mahindra 3016	
Challenger MT225-MT295	Mahindra 3616	
Challenger MT225B-MT295B	Massey Ferguson GC2400	
John Deere 1023E	Massey Ferguson GC2600	
John Deere 1026R	Massey Ferguson 1523-1560	
John Deere 2320-2720	Massey Ferguson 1635-1660	
John Deere 2305	Massey Ferguson GC2300	
John Deere 3005	Massey Ferguson 1125	
John Deere 4005	Massey Ferguson 1160-1190	
John Deere 4105	Massey Ferguson 1205-1260	

Masse de tracteur jerrican

Agricole

Masse de tracteur Kubota 47 kg - K47



Adaptable sur les Modèles :

SERIE M	Kubota M4800
Kubota M5140	Kubota M5400
Kubota M8560	Kubota M5700
Kubota M9960	Kubota M6800
Kubota M5640SU	Kubota M8200
Kubota M7040SU	Kubota M9000
Kubota M96S	Kubota M5040
Kubota M95X	Kubota M6040
Kubota M135X	Kubota M7040
Kubota M4700	Kubota M8540

Masses de tracteur Same Deutz Fahr à cliquer 25 kg & 40 kg - SF40C / SDF25C



Matériau & finitions : Fonte, peinte en noir ou gris

Masse de tracteur jerrican

Agricole

Masse de tracteur Same Deutz Fahr 22 kg - SF22



Matériau & finitions : Fonte, peinte en noir ou gris

Masse de tracteur Same Deutz Fahr 25 kg vigne - SF25VI



Matériau & finitions : Fonte, peinte en noir ou gris

Masses de tracteur Kubota 30 KG - SF30



Matériau & finitions : Fonte, peinte en noir ou gris

Masse de tracteur jerrican

Agricole

Masses de micro-tracteur 19 kg & 32 kg - K19 et 32



La masse jerrican de tracteur compense la surcharge de poids supplémentaire occasionnée lors de l'utilisation d'accessoires arrières ou avants.

Matériau & finitions : Fonte, peinte en noir ou gris

Adaptable sur les Modèles :

SERIE BX	Cub Cadet 5234D-5264	John Deere 320
SERIE L	Cub Cadet 6284D	John Deere 325
Agco ST25 - ST33	Cub Cadet 7000	John Deere 328
Agco ST34-ST55	Cub Cadet 7200	John Deere 332
Agco ST22A	Cub Cadet 7205	John Deere 650-1250
Agco ST24A-ST60A	Cub Cadet 7192-7195	John Deere 655-955
Branson 3110i-3510i	Cub Cadet 7232-7235	John Deere 670-1070
Branson 3820i-4720i	Cub Cadet 7252	John Deere 790
Branson 3120R-5220R	Cub Cadet 7254	John Deere 990
Branson 4520C	Cub Cadet 7260	John Deere 2210
Branson 5220C	Cub Cadet 7265 Cub	John Deere 3203
Branson 6640C	Cadet 7264	John Deere 4100-4700
Branson 2810	Cub Cadet 7284	John Deere 4100N
Branson 2910	Cub Cadet 7272-7275	John Deere 4010-4710
Branson 3520	Cub Cadet 7300	John Deere 4115
Branson 4020	Cub Cadet 7305	Mahindra Max 22
Branson 4520	Cub Cadet 7305	Mahindra Max 25
Branson 5530	Cub Cadet 7360	Mahindra Max 28XL
Branson 6530	Cub Cadet 7530	Mahindra 3016
Case 1120-1140	Cub Cadet 7532	Mahindra 3616
Case 235-265	John Deere 1023E	Massey Ferguson GC2400
Challenger MT225-MT295	John Deere 1026R	Massey Ferguson GC2600
Challenger MT225B-MT295B	John Deere 2320-2720	Massey Ferguson 1523-1560
Cub Cadet GT2000	John Deere 2305	Massey Ferguson 1635-1660
Cub Cadet GT2100	John Deere 3005	Massey Ferguson GC2300
Cub Cadet GTX200	John Deere 4005	Massey Ferguson 1125
Cub Cadet GTX2100	John Deere 4105	Massey Ferguson 1160-1190
Cub Cadet GT2542-GT2554	John Deere 3032E	Massey Ferguson 1205-1260
Cub Cadet GT2542-GT2554	John Deere 3038E	Massey Ferguson 1428V-1455V
Cub Cadet GT3100	John Deere 3120-3720	Massey Ferguson 1417-1455
Cub Cadet GT3200	John Deere 4120-4720	Yanmar SC2400
Cub Cadet 2130-2186	John Deere 240	Yanmar SC2450
Cub Cadet 2206	John Deere 250	Yanmar SX3100
Cub Cadet 2518-2523	John Deere 260	Yanmar EX2900
Cub Cadet 3165	John Deere 270	Yanmar EX3200
Cub Cadet 3186	John Deere 280	Yanmar EX450
Cub Cadet 3204-3235	John Deere 317	

Masse de tracteur jerrican

Agricole

Masse de tracteur Same Deutz Fahr 35 kg - SF35



Matériau & finitions : Fonte, peinte en noir ou gris

Masse de tracteur Same Deutz Fahr 50 kg - SF50



Matériau & finitions : Fonte, peinte en noir ou gris

Masse de tracteur Same Deutz Fahr 40 kg agrottron - SF40AG



Matériau & finitions : Fonte, peinte en noir ou gris

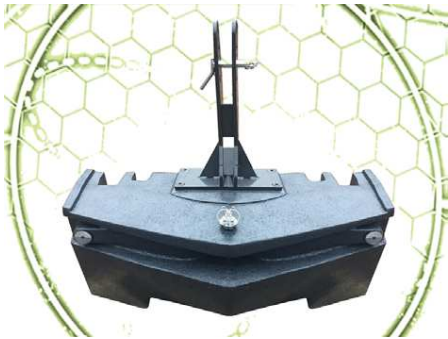
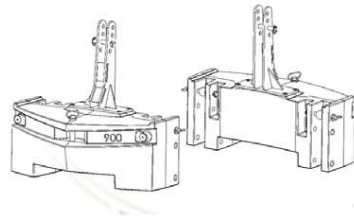
Masse de tracteur monobloc

Agricole

Masse de tracteur monobloc 900 kg

La masse Guilia 900 Kg est adaptée pour des relevages avant normalisés catégorie II

Broches fournies pour bras de levage diamètre 28 mm.
Fournie avec rotules d'attelage.
Broche pour attelage 3ème point sur potence = 25 mm.
Potence mécano soudée solidement vissée.
Qualité Fonte.
Adaptation relevage avant arrière.
Dimension en mm = 1110 L x 440 l x 445 h (1000 H avec potence).



Porte masse de tracteur jerrican

Agricole

Porte-masse Same Deutz Fahr - Premier modèle - SF PM1



Le porte-masse de tracteur permet la charge de poids supplémentaire pour les masses de types jerrican.

Nos porte-masse en fonte pour tracteur sont réalisés par la famille Loiselet depuis la fabrication des premiers tracteurs. Ils sont compatibles et adaptables avec toutes les marques.

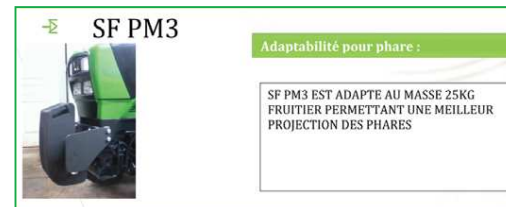
Porte-masse Same Deutz Fahr - Deuxième modèle - SF PM2



Le porte-masse de tracteur permet la charge de poids supplémentaire pour les masses de types jerrican.

Nos porte-masse en fonte pour tracteur sont réalisés par la famille Loiselet depuis la fabrication des premiers tracteurs. Ils sont compatibles et adaptables avec toutes les marques.

Porte-masse Same Deutz Fahr - Troisième modèle - SF PM3



Le porte-masse de tracteur permet la charge de poids supplémentaire pour les masses de types jerrican. SFPM3 est adapté pour les masses de 25 KG fruitier, ce qui permet une meilleure projection pour les phares. Nos porte-masse en fonte pour tracteur sont réalisés par la famille Loiselet depuis la fabrication des premiers tracteurs. Ils sont compatibles et adaptables avec toutes les marques.

■ Masse de roue de tracteur

Agricole

■ Masse de roue de tracteur CLAAS 189 kg - MRC189KG



La masse de roue de tracteur équilibre la machine lors de l'utilisation d'accessoires arrières ou avants.

Nos masses en fonte de tracteur sont réalisées par la famille Loiselet depuis la fabrication des premiers tracteurs. Elles sont compatibles et adaptables avec toutes les jantes.

Matériau & finitions : Fonte, peinte en noir ou gris

■ Masse de roue de tracteur CLAAS 200 kg - MRC200KG



La masse de roue de tracteur équilibre la machine lors de l'utilisation d'accessoires arrières ou avants.

Nos masses en fonte de tracteur sont réalisées par la famille Loiselet depuis la fabrication des premiers tracteurs. Elles sont compatibles et adaptables avec toutes les jantes.

Matériau & finitions : Fonte, peinte en noir ou gris

■ Masse de roue de tracteur

Agricole

■ Masse de roue de tracteur CLAAS 267 kg - MRC267KG



La masse de roue de tracteur équilibre la machine lors de l'utilisation d'accessoires arrières ou avants.

Nos masses en fonte de tracteur sont réalisées par la famille Loiselet depuis la fabrication des premiers tracteurs. Elles sont compatibles et adaptables avec toutes les jantes.

Matériau & finitions : Fonte, peinte en noir ou gris

■ Masse de roue de tracteur Same Deutz Fahr 43 kg - SF43MR



La masse de roue de tracteur équilibre la machine lors de l'utilisation d'accessoires arrières ou avants.

Nos masses en fonte de tracteur sont réalisées par la famille Loiselet depuis la fabrication des premiers tracteurs. Elles sont compatibles et adaptables avec toutes les jantes.

Masse de roue de tracteur

Agricole

Masse de roue de tracteur Same Deutz Fahr 40 kg - SF40MR



La masse de roue de tracteur équilibre la machine lors de l'utilisation d'accessoires arrières ou avant.

Nos masses en fonte de tracteur sont réalisées par la famille Loiselet depuis la fabrication des premiers tracteurs. Elles sont compatibles et adaptables avec toutes les jantes.

Matériau & finitions : Fonte, peinte en noir ou gris

Masse de roue de tracteur LCF LS 110 O



KUBOTA
Série M7 avec des roues gaufrées.
M7-131, M7-151, M7-171

Masse de roue de tracteur

Agricole

Masse de roue de tracteur - LCF LS 110 B

Centre du trou : 565,15 mm

Diamètre intérieur : 406,4 mm

Diamètre extérieur : 749,3 mm

Épaisseur : 184,15 mm

Poids : 227 kg

CASE IH

Fits Case IH Tractor Magnum 180, Magnum 190, Magnum 200, Magnum 210, Magnum 215, Magnum 220, Magnum 225, Magnum 235, Magnum 240, Magnum 245, Magnum 250, Magnum 255, Magnum 260, Magnum 275, Magnum 280, Magnum 290, Magnum 305, Magnum 310, Magnum 315, Magnum 335, Magnum 340, Magnum 370, Magnum 380, MX210, MX215, MX220, MX230, MX240, MX245, MX255, MX270, MX275, MX285, MX305, Puma 115, Puma 125, Puma 130, Puma 140, Puma 145, Puma 150, Puma 155, Puma 160, Puma 165, Puma 170, Puma 180, Puma 185, Puma 195, Puma 200, Puma 210, Puma 215, Puma 220, Puma 225, Puma 230, Puma 240, Steiger 280, Steiger 330, Steiger 335, Steiger 370, Steiger 380, Steiger 400, Steiger 420, Steiger 430, Steiger 435, Steiger 450, Steiger 470, Steiger 535, STX275, STX280, STX325, STX330, STX375, STX380, STX425, STX430, STX440, STX450, STX480, STX500, STX530 and others.

NEW HOLLAND

Fits New Holland Tractor T7.170, T7.185, T7.200, T7.210, T7.220, T7.235, T7.250, T7.260, T7.270, T8.275, T8.300, T8.330, T8.360, T8.390, T8.420, T9.390, T9.450, T9.505, T9.560, T9.600 STANDARD, T9.615 STANDARD, T9.670, T9.700 STANDARD, T7030, T7040, T7050, T7060, T7070, T8010, T8020, T8030, T8040, T8050, T9020, T9030, T9040, T9050, T9060, TG215, TG230, TG245, TG255, TG275, TG285, TG305, TJ275, TJ280, TJ325, TJ330, TJ375, TJ380, TJ425, TJ430, TJ450, TJ480, TJ500, TJ530, TM120, TM125, TM130, TM135, TM140, TM150, TM155, TM165, TM175, TM190 and more.

CHALLENGER

Fits Challenger Tractor MT945B, MT945C, MT955B, MT955C, MT955E, MT965B, MT965C, MT965E, MT975B, MT975C, MT975E.



Masse de roue de tracteur

Agricole

Masse de roue de tracteur - LCF 4054

Centre du trou : 565,15 mm

Diamètre intérieur : 425.45 mm

Diamètre extérieur : 698.5 mm

Épaisseur : 139,7 mm

Poids : 227 kg

Will fit John Deere Tractor :

4560,4755,4760,4955,4960,6140R, 6145R, 6150R, 6155R, 6170R, 6175R, 6190R, 6195R, 6210RM 6215R, 7200,7210,7220,7320,7400,7410,7420,7510,7520,7600,7610,7630,7700,7710,7720,7730,7800,7810, 7820,7830,7920,7930,8100,8110,8120,8130,8200,8210,8220,8225R,8230,8245R,8270R,8300,8310,8320 ,8320R,8330,8345R,8400,8410,8420,8430,8520,8530,8560,8570,8760,,8770,8870,8960,8970,9100,9120, 9200,9220,9230,9300,9320,9330,9400,9420,9430,9520,9530,9620,9630,9570RT,9520RT,9470RT, 9620RT



Masse de roue de tracteur - LCF 4052

Diamètre intérieur : 444.5 mm

Diamètre extérieur : 704.85 mm

Épaisseur : 41.27 mm

Modèle de boulon : 565.15 mm, 571.5 mm

Poids : 72 kg

John Deere Tractors - Fits John Deere Tractor

4450,4560,4755,4760,4955,4960,7200,7210,7220,7320,7400,7410,7420,7510,7520,7600,7610,7630, 7700,7710,7720,7730,7800,7810,7820,7830,7920,7930,8100,8110,8120,8130,8200,8210,8220,8225R, 8230,8245R,8300,8310,8320,8320R,8330,8345R,8400,8410,8420,8430,8520,8530, 8560,8570,8760,8770,8870,8960,8970,9100,9120,9200,9220,9230,9300, 9330,9400,9430,9530,9620,9630



Masse de roue de tracteur

Agricole

Masse de roue de tracteur - LCF 3158

Centre du trou : 419.1 mm

Diamètre intérieur : 292.1 mm

Diamètre extérieur : 514.35 mm

Épaisseur : 60.33 mm

Poids : 55 kg

Fits: John Deere :

4030, 4230, 4430, 4040, 4240, 4440, 4640, 4250, 4450, 4650, 4850, 1450-2950, 2155-3255, 4050-4850, 5210-5310, 5410, 5510, 6110-6410, 6110L-6410L, 6200-6500, 6405, 6605, 7405, 8450-8850.

AGCO ALLIS

4150, 4650, 4660, 5650+5680, 6670-6690, 7600, 8160, 8630.

AGCO WHITE

6045-6085, 6090, 6105.

MAHINDRA

4025, 4524, 4500-6500, 3505DI, E350DI, 4525

MASSEY FERGUSON

2605-2635, 240, 231-281, 231s, 243-283, 360-399.

NEW HOLLAND

TW5, TW15, 3600, 4600, 3000-5000, 4600, 6600-7700, 2810-3910.



Masse de roue de tracteur

Agricole

Masse de roue de tracteur - LCFS 610

Centre du trou : 565,15 mm

Diamètre intérieur : 304,8 mm

Diamètre extérieur : 863,6 mm

Épaisseur : 266,7 mm

Poids : 227 kg

Will fit John Deere Tractor :

4560,4755,4760,4955,4960,6140R, 6145R, 6150R, 6155R, 6170R, 6175R, 6190R, 6195R, 6210RM 6215R, 7200,7210,7220,7320,7400,7410,7420,7510,7520,7600,7610,7630,7700,7710,7720,7730,7800,7810, 7820,7830,7920,7930,8100,8110,8120,8130,8200,8210,8220,8225R,8230,8245R,8270R,8300,8310,8320,8320R,8330,8345R,8400,8410,8420,8430,8520,8530,8560,8570,8760,,8770,8870,8960,8970,9100,9120, 9200,9220,9230,9300,9320,9330,9400,9420,9430,9520,9530,9620,9630,9570RT,9520RT,9470RT, 9620RT



Masse de roue de tracteur - LCF212 R

Centre du trou : 241,3 mm - 279,4 mm - 292,1 mm

Diamètre intérieur : 273,05 mm

Diamètre extérieur : 542,92 mm

Épaisseur : 177,8 mm

Poids : 158 kg



Kubota Tractor M5140, M8560, M9960, M5640SU, M7040SU, M96S, M108S, M95X, M135X, L4350, L4400, L4850, L5450, M4030-M6030, M7030N, M8030, M4700, M4800, M5400, M5700, M4950-M8950, M6800, M8200, M9000, M9000, M5780-M9580, M5040, M6040, M7040, M8540, M9540, M95S, M105S, M105X a

Masse de roue de tracteur

Agricole

Masse de roue de tracteur - LCF 212 N

Centre du trou : 241,3 mm - 279,4 mm - 292,1 mm

Diamètre intérieur : 273,05 mm

Diamètre extérieur : 542,92 mm

Épaisseur : 177,8 mm

Poids : 158 kg

AGCO GT45A, GT55A, GT65A, GT75A, ST22A, ST24A, ST28A, ST33A, ST34A, ST41A, ST47A, ST52A, ST60A

BRANSON 3110i, 3120R, 3510, 3510h, 3510i, 3520R, 3820i, 4020R, 4220i, 4520C, 4520R, 4720h, 4720i, 5220C, 5220R, 5530, 6530

CASE C50, C55, C60, C64, C70, C80, C90, C100, CX50, CX60, CX70, CX80, CX90, CX100, D25, D29, D33, D35, D40, D45, DX21, DX23, DX25, DX26, DX29, DX31, DX33, DX34, DX35, DX40, DX45, DX60, Farmall 30B, Farmall 30C, Farmall 31, Farmall 35, Farmall 35B, Farmall 35C, Farmall 40, Farmall 40B, Farmall 40C, Farmall 45, Farmall 45A, Farmall 50, Farmall 50B, Farmall 50C, Farmall 55, Farmall 55A, Farmall 60, Farmall 65A, Farmall 65C, Farmall 70, Farmall 75A, Farmall 75C, Farmall 75N, Farmall 80, Farmall 85C, Farmall 85U, Farmall 90, Farmall 95, Farmall 95C, Farmall 95N, Farmall 95U, Farmall 105C, Farmall 105N, Farmall 105U, Farmall 105V, Farmall 115C, Farmall 115U, JX1075N, JX1095N, 385, 395, 485, 495, 585, 595, 685, 695, 785, 795, 885, 895, 995, 3220, 3230, 4210, 4230, 4240

CHALLENGER MT225B, MT255B, MT265B, MT275B, MT285B, MT295B, MT315B, MT325B, MT335B, MT345B

DEUTZ FAHR Agrofarm 85, Agrofarm 100, Agrofarm 410, Agrofarm 420, Agrofarm 430, Agrokid 35, Agrokid 55, Agrokid 210, Agrokid 220, Agrokid 230, Agrolux 57, Agrolux 60, Agrolux 67, Agrolux 70, Agroplus F320, Agroplus F410, Agroplus F420, Agroplus S320, Agroplus S410, Agroplus S420, Agroplus 67, Agroplus 70S, Agroplus 77, Agroplus 87, Agroplus 100S, Agroplus 310, Agroplus 320, Agroplus 410

KIOTI DK55, DK65, DK65S, RX6010, RX6620, RX7320

MAHINDRA mForce 100P, mForce 100S, 3510, 3535, 3550, 3825, 4010, 4025, 4035, 4110, 4500, 4510, 4525, 4550, 5010, 5035, 5500, 6010, 6110, 6500, 7010

MASSEY FERGUSON 231, 231S, 240, 241, 243, 253, 261, 263, 271, 273, 281, 283, 360, 362, 363, 364, 365, 373, 374, 375, 377, 383, 384, 387, 390, 393, 394, 396, 397, 398, 399, 431, 435, 440, 451, 460, 461, 465, 471, 475, 481, 491, 492, 533, 543, 550, 563, 565, 573, 575, 583, 590, 592, 593, 595, 596, 1523, 1526, 1528, 1529, 1531, 1532, 1533, 1540, 1547, 1552, 1560, 1635, 1643, 1648, 1652, 1655, 1660, 1736, 1734E, 1739E, 1742, 1749, 1754, 1758, 1759, 2605, 2615, 2620, 2625, 2635, 2650, 2650HD, 2660, 2660HD, 2670, 2670HD, 2675, 2680, 2680HD, 3625, 3630, 3635, 3645, 4225, 4233, 4235, 4243, 4245, 4253, 4255, 4260, 4263, 4270, 4608, 4609, 4610

NEW HOLLAND 8N, Boomer 30, Boomer 35, Boomer 40, Boomer 50, Boomer 1030, Boomer 2030, Boomer 2035, Boomer 3040, Boomer 3045, Boomer 3050, Boomer 4055, Boomer 4060, T4.100, T4.105, T4.115, T4.75, T4.85, T4.90, T4.95, T5.105, T5.115, T5.95, T1510, T1520, T1530, T2210, T2220, T2310, T2320, T2330, T2410, T2420, T4020, T4030, T4030F, T4030V, T4040, T4040F, T4040V, T4050, T4050F, T4050V, T4060F, T4060V, T5040, T5050, T5060, T5070, TC18, TC21, TC21A, TC21DA, TC-23DA, TC24DA, TC25, TC26DA, TC29, TC29DA, TC30, TC31DA, TC33, TC33DA, TC34DA, TC35, TC35A, TC40, TC40A, TC45, TC45A, TC48DA, TC55A, TC55DA, TD75D, TD80D, TD85D, TD95D, TD4040F, TD5030, TD5050, TN55, TN55D, TN55S, TN60A, TN60DA, TN60SA, TN60V, TN65, TN70, TN70A, TN70DA, TN70SA, TN75, TN75A, TN75D, TN75DA, TN75S, TN75SA, TN75V, TN85A, TN85DA, TN95A, TN95DA, Workmaster 35, Workmaster 40, Workmaster 45, Workmaster 55, Workmaster 65, Workmaster 75, 1110, 1210, 1215, 1220, 1310, 1320, 1510, 1520, 1530, 1620, 1630, 1710, 1715, 1720, 1725, 1910, 1920, 1925, 2120, 3415

YANMAR EX450

Masse de roue de tracteur

Agricole

Masse de roue de tracteur - LCF 212J

Centre du trou : 241,3 mm - 279,4 mm - 292,1 mm

Diamètre intérieur : 273.05 mm

Diamètre extérieur : 542.92 mm

Épaisseur : 177.8 mm

Poids : 158 kg

John Deere

5045D, 5045E, 5055D, 5055E, 5065E, 5065M, 5070M, 5075E, 5075M, 5080M, 5083E, 5083EN, 5085E, 5085M, 5090M, 5093EN, 5095M, 5100E, 5100M, 5100ML, 5101E, 5101EN, 5103, 5105, 5105M, 5105ML, 5115M, 5115ML, 5125R, 5200, 5203, 5205, 5210, 5220, 5225, 5300, 5303, 5310, 5320, 5320N, 5325, 5325N, 5400, 5403, 5410, 5420, 5420N, 5425, 5425N, 5500, 5510, 5520, 5520N, 5525, 5525N, 5603, 5625, 6100D, 6105D, 6105M, 6105R, 6110, 6110D, 6110L, 6115D, 6115M, 6115R, 6120, 6120L, 6125D, 6125M, 6125R, 6130D, 6140D, 6140M, 6150M, 6170M, 6200, 6210, 6210L, 6215, 6220, 6220L, 6230, 6300, 6310, 6310L, 6320, 6320L, 6330, 6400, 6405, 6410, 6410L, 6415, 6420, 6420L, 6430, 6500, 6510L, 6520L, 6605, 6615, 6715, 7405



Masse de roue de tracteur - LCFS 216

Nombre de trous pour le montage : 4

Centre du trou : 292.1 mm

Diamètre intérieur : 273.05 mm

Diamètre extérieur : 539.75 mm

Épaisseur : 161.92 mm

Poids : 159 kg

Kubota Tractor M5140, M8560, M9960, M5640SU, M7040SU, M96S, M108S, M95X, M135X, L4350, L4400, L4850, L5450, M4030-M6030, M7030N, M8030, M4700, M4800, M5400, M5700, M4950-M8950, M6800, M8200, M9000, M9000, M5780-M9580, M5040, M6040, M7040, M8540, M9540, M95S, M105S, M105X a



Masse de roue de tracteur

Agricole

Masse de roue de tracteur - LCF217 J

Nombre de trous pour le montage : 4

Centre du trou : 292.1 mm

Diamètre intérieur : 273.05 mm

Diamètre extérieur : 539.75 mm

Épaisseur : 161.29 mm

John Deere

5045D, 5045E, 5055D, 5055E, 5065E, 5065M, 5070M, 5075E, 5075M, 5080M, 5083E, 5083EN, 5085E, 5085M, 5090M, 5093EN, 5095M, 5100E, 5100M, 5100ML, 5101E, 5101EN, 5103, 5105, 5105M, 5105ML, 5115M, 5115ML, 5125R, 5200, 5203, 5205, 5210, 5220, 5225, 5300, 5303, 5310, 5320, 5320N, 5325, 5325N, 5400, 5403, 5410, 5420, 5420N, 5425, 5425N, 5500, 5510, 5520, 5520N, 5525, 5525N, 5603, 5625, 6100D, 6105D, 6105M, 6105R, 6110, 6110D, 6110L, 6115D, 6115M, 6115R, 6120, 6120L, 6125D, 6125M, 6125R, 6130D, 6140D, 6140M, 6150M, 6170M, 6200, 6210, 6210L, 6215, 6220, 6220L, 6230, 6300, 6310, 6310L, 6320, 6320L, 6330, 6400, 6405, 6410, 6410L, 6415, 6420, 6420L, 6430, 6500, 6510L, 6520L, 6605, 6615, 6715, 7405



Masse de roue de tracteur - LCFS 217

Nombre de trous pour le montage : 4

Centre du trou : 292.1 mm

Diamètre intérieur : 273.05 mm

Diamètre extérieur : 539.75 mm

Épaisseur : 180.975 mm

Poids : 182 kg

John Deere

5045D, 5045E, 5055D, 5055E, 5065E, 5065M, 5070M, 5075E, 5075M, 5080M, 5083E, 5083EN, 5085E, 5085M, 5090M, 5093EN, 5095M, 5100E, 5100M, 5100ML, 5101E, 5101EN, 5103, 5105, 5105M, 5105ML, 5115M, 5115ML, 5125R, 5200, 5203, 5205, 5210, 5220, 5225, 5300, 5303, 5310, 5320, 5320N, 5325, 5325N, 5400, 5403, 5410, 5420, 5420N, 5425, 5425N, 5500, 5510, 5520, 5520N, 5525, 5525N, 5603, 5625, 6100D, 6105D, 6105M, 6105R, 6110, 6110D, 6110L, 6115D, 6115M, 6115R, 6120, 6120L, 6125D, 6125M, 6125R, 6130D, 6140D, 6140M, 6150M, 6170M, 6200, 6210, 6210L, 6215, 6220, 6220L, 6230, 6300, 6310, 6310L, 6320, 6320L, 6330, 6400, 6405, 6410, 6410L, 6415, 6420, 6420L, 6430, 6500, 6510L, 6520L, 6605, 6615, 6715, 7405



Masse de roue de tracteur

Agricole

Masse de roue de tracteur - LCF217 R

Nombre de trous pour le montage : 4

Centre du trou : 292.1 mm

Diamètre intérieur : 273.05 mm

Diamètre extérieur : 539.75 mm

Épaisseur : 180.975mm

Poids : 182 kg



KUBOTA

Kubota Tractor M5140, M8560, M9960, M5640SU, M7040SU, M96S, M108S, M95X,M135X, L4350, L4400, L4850, L5450, M4030-M6030, M7030N, M8030, M4700, M4800,M5400, M5700, M4950-M8950, M6800, M7060, M8200, M9000, M9000, M5780-M9580,M5040, M6040, M7040, M8540, M9540, M95S, M105S, M105X, M60 series, M5

Masse de roue de tracteur - LCF 3151

Diamètre intérieur : 257.30 mm

Diamètre extérieur : 444.5 mm

Épaisseur : 69.85 mm

Modèle de boulon : 250.825 mm, 317.5 mm, 234.95 mm, 260.35 mm

Poids : 34 kg



AGCO ST25-ST55, ST22A-ST60A

BRANSON 3110i-3510i, 3820i, 4220i, 4720i, 3120R-5220R, 6440C, 5530, 6530

CASE D25-D45, DX21-DX60, FARMALL 31-60

CHALLENGER MT225-MT295, MT225B-MT295B

CUB CADET 7530-7532, 8354-8454

MAHINDRA 6010, 3110, 3535, 4035, 3550.

MASSEY FERGUSON 1523-1560, 1635-1660, 1736-1759, 1734E-1739E, 1160-1190, 1205-1260, 1428V-1455V, 243-283, 360-399, 3315S-3355F, 3315GE-3355GE, 4225-4270, 6150-6180, 6255-6290, 8120-8160.

NEW HOLLAND 1030-4060, 8N, TC21A-TC55A, TC55DA, TC30, T1510-T1530, T2210-T2330, T2410-T2420, TN60V-TN75V, TN70F-TN95F, 1220-2120, 1530-1925, TW5, TW15.TYM,T603

Masse de roue de tracteur

Agricole

Masse de roue de tracteur - LCFS 301

Nombre de trous pour le montage : 4

Centre du trou : 241.3 mm , 279.4 mm, 292.1 mm

Diamètre intérieur : 260.35 mm

Diamètre extérieur : 457.2 mm

Épaisseur : 127 mm

Poids : 48.5 kg



John Deere

5045D, 5045E, 5055D, 5055E, 5065E, 5065M, 5070M, 5075E, 5075M, 5080M, 5083E, 5083EN, 5085E, 5085M, 5090M, 5093EN, 5095M, 5100E, 5100M, 5100ML, 5101E, 5101EN, 5103, 5105, 5105M, 5105ML, 5115M, 5115ML, 5125R, 5200, 5203, 5205, 5210, 5220, 5225, 5300, 5303, 5310, 5320, 5320N, 5325, 5325N, 5400, 5403, 5410, 5420, 5420N, 5425, 5425N, 5500, 5510, 5520, 5520N, 5525, 5525N, 5603, 5625, 6100D, 6105D, 6105M, 6105R, 6110, 6110D, 6110L, 6115D, 6115M, 6115R, 6120, 6120L, 6125D, 6125M, 6125R, 6130D, 6140D, 6140M, 6150M, 6170M, 6200, 6210, 6210L, 6215, 6220, 6220L, 6230, 6300, 6310, 6310L, 6320, 6320L, 6330, 6400, 6405, 6410, 6410L, 6415, 6420, 6420L, 6430, 6500, 6510L, 6520L, 6605, 6615, 6715, 7405

Fits Kubota Tractor B26, L48, L3130, L3240, L3430, L3540, L3560, L3830, L3940, L4060, L4240, L4330, L4630, L4740, L4760, L4850, L5030, L5040, L5060, L5240, L5460, L5740, L6060, M59, M95X, M96S,M100GX, M100X, M105X, M108X, M110GX, M110X, M125X, M126GX, M126X, M128X, M135GX, M135X, M4030, M4700, M4950, M5030, M5040, M5140, M5950, M6030, M6040, M6060, M6800, M6950, M7030, M7040, M7040SU, M7060, M7580, M7950, M8030, M8200, M8540, M8580, M8950, M9000, M9580, M9960, MX4700, MX4800, MX5000, MX5100, MX5200

Fits Case IH Tractor C50, C55, C60, C64, C70, C80, C90, C100, CX50, CX60, CX70, CX80, CX90, CX100, D25, D29, D33, D35, D40, D45, DX21, DX23, DX25, DX26, DX29, DX31, DX33, DX34, DX35, DX40, DX45, DX60, Farmall 30B, Farmall 30C, Farmall 31, Farmall 35, Farmall 35B, Farmall 35C, Farmall 40, Farmall 40B, Farmall 40C, Farmall 45, Farmall 45A, Farmall 50, Farmall 50B, Farmall 50C, Farmall 55, Farmall 55A, Farmall 60, Farmall 65A, Farmall 65C, Farmall 70, Farmall 75A, Farmall 75C, Farmall 75N, Farmall 80, Farmall 85C, Farmall 85U, Farmall 90, Farmall 95, Farmall 95C, Farmall 95N, Farmall 95U, Farmall 105C, Farmall 105N, Farmall 105U, Farmall 105V, Farmall 115C, Farmall 115U, JX1075N, JX1095N, 385, 395, 485, 495, 585, 595, 685, 695, 785, 795, 885, 895, 995, 3220, 3230, 4210, 4230, 4240

Masse de roue de tracteur

Agricole

Masse de roue de tracteur - LCFS 304

Allis Chalmers- 8745, 8765, 8785.

AGCO- LT70, LT75A, LT85A, LT90A, LT95A, RT95, RT100A, RT110A, RT120A, RT140A, RT155A, RT165A, RT180A, 8775.

Challenger MT425, MT425B, MT445, MT445B, MT455, MT455B, MT465, MT465B, MT525, MT525B, MT535, MT535B, MT545, MT545B, MT555, MT555B, MT565, MT565B, MT575B.

CaseIH- Farmall 65C, Farmall 70, Farmall 75C, Farmall 75N, Farmall 80, Farmall 85C, Farmall 85U, Farmall 90, Farmall 95, Farmall 95C, Farmall 95N, Farmall 95U, Farmall 105U, JX55, JX60, JX65, JX70, JX75, JX80, JX80U, JX85, JX90, JX90U, JX95, JX100U, JX1060C, JX1070C, JX1075C, JX1080U, JX1085C, JX1090U, JX1095C, JX1100U and others.

New Holland- T4020, T4030, T4040, T4050, T5040, T5050, T5060, T5070, T4.75, TD75D, TD80D, TD95D, TD5030, TD5050, TL80, TL80A, TL90, TL90A, TL100, TL100A, TN55, TN55D, TN55S, TN60A, TN60DA, TN60SA, TN60VA, TN65, TN70, TN70A, TN70DA, TN70F, TN70SA, TN75, TN75A, TN75D, TN75FA, TN75S, TN75SA, TN85A, TN85DA, TN85FA, TN95A, TN95DA, TN95F, TN95FA, TN95VA, 4835, 5635, 6635, 7635 and others.

Massey Ferguson- 4325, 4335, 4345, 4355, 4360, 4370, 5425, 5435, 5445, 5455, 5460, 5465, 5470, 5475, 5480, 6150, 6170, 6180, 6255, 6265, 6270, 6280, 6290, 6465, 6475, 6480, 6485, 6490, 6495, 6497, 6499, 6614, 6615, 6616, 7614, 7615, 7616, 7618, 7622 and others.

White Tractor 6410, 6510, 6710, 6810.



Masse de roue de tracteur - LCF 3156

Diamètre intérieur : 196.85 mm

Diamètre extérieur : 425.45 mm

Épaisseur : 88.9 mm

Modèle de boulon : 3 sur 206.375mm ou 4 sur 184.15 mm, 215.9 mm

Poids : 42 kg



Case 395-995	Cub Cadet 7272-7275	John Deere 3005	TC45
Case 385-885	Cub Cadet 7300	John Deere 4005	New Holland TC21A-
Case 3220	Cub Cadet 7305	John Deere 4105	TC55A
Case 3230	Cub Cadet 7305	John Deere 3032E	Yanmar EX2900
Case 4210-4240	Cub Cadet 7360	John Deere 3038E	Yanmar EX3200
Cub Cadet 7252	Cub Cadet 8404	John Deere 790	
Cub Cadet 7254	Cub Cadet 8354	John Deere 990	
Cub Cadet 7260	Cub Cadet 8454	John Deere 4100-4700	
Cub Cadet 7265	John Deere 2305	New Holland TC18-	

Masse de roue de tracteur

Agricole

Masse de roue de tracteur - LCF 3159

Diamètre intérieur : 266.7 mm

Diamètre extérieur : 584.2 mm

Épaisseur : 50.8 mm

Modèle de boulon : 3 sur 323.85 mm ou 4 sur 215.9 mm, 339.72 mm

Poids : 65 kg



Agco - Allis 8745-8785 or Agco - White 6410-6810 or Branson 8050 or Case Farmall 45A or Case Farmall 55A or Case Farmall 75A or Case 5220-5250 or Case 7210-7250 or Case 8910-8950 or Kioti DK55 or Kioti RX6010C or Kioti DK65 or Kioti DK65S or Kioti DK75 or Kubota M6800 or Kubota M8200 or Kubota M9000 or Mahindra 5525 or Mahindra 6525 or Mahindra 4530 or Mahindra 5530 or Mahindra 6530 or Mahindra 7060 or Mahindra 8560 or Massey Ferguson 2650HD-2680HD or Massey Ferguson 240 or Massey Ferguson 231-281 or Massey Ferguson 231S or Massey Ferguson 243-283 or Massey Ferguson 360-399 or Massey Ferguson 2650-2680 or Massey Ferguson 4225-4270 or Massey Ferguson 4225-4270 or Massey Ferguson 6150-6180 or Massey Ferguson 6255-6290 or New Holland Workmaster 45 or New Holland Workmaster 55 or New Holland Workmaster 65 or New Holland Workmaster 75 or New Holland T6010-T6090 or New Holland TS6020 or New Holland TS6030 or New Holland TV6070 or New Holland TT55-TT75 or New Holland TT45A-TT75A or New Holland TB100-TB120 or New Holland TS90-TS110 or New Holland TS100A-TS135A or New Holland TV140 or New Holland TV145 or New Holland 3600 or New Holland 4600 or New Holland 3000-5000 or New Holland 4600(4wd) or New Holland 6600-7700 or New Holland 2810-3910(4wd) or New Holland 3010S or New Holland 3230-5030 or New Holland 5610S-7610S or New Holland 5640-8340 or New Holland 8010

Masse de roue de tracteur - LCF 5050

Centre du trou : 225.42 mm

Diamètre intérieur : 241.3 mm

Diamètre extérieur : 450.85 mm

Épaisseur : 50.8 mm

Poids : 27 kg

Fits Kubota Tractor :

L2350, L2500, L2550, L2600, L2650, L2800, L2850, L2900, L2950, L3000, L3010, L3130, L3200, L3240, L3250, L3300, L3301, L3350, L3400, L3410, L3430, L3450, L3500, L3540, L3560, L3600, L3650, L3710, L3800, L3830, L3901, L3940, L4060, L4200, L4240, L4300, L4310, L4330, L4400, L4600, L4610, L4630, L4701, L4740, L4760, L5030, L5040, L5060, L5240, L5460, L5740, L6060



Masse de roue de tracteur

Agricole

Masse de roue de tracteur - LCFS 404

Centre du trou : 292.1 mm

Diamètre intérieur : 260.35 mm

Diamètre extérieur : 539.75 mm

Épaisseur : 95.25 mm

Poids : 79 kg

Kubota Tractor :

M5140, M8560, M9960, M5640SU, M7040SU, M96S, M108S, M95X, M135X, L4350, L4400, L4850, L5450, M4030-M6030, M7030N, M8030, M4700, M4800, M5400, M5700, M4950-M8950, M6800, M7060, M8200, M9000, M9000, M5780-M9580, M5040, M6040, M7040, M8540, M9540, M95S, M105S, M105X, M60



Masse de roue de tracteur - LCF5601

Centre du trou : 323.85 mm

Diamètre intérieur : 400.05 mm

Diamètre extérieur : 717.55 mm

Poids : 225 kg

Massey Ferguson 2650HD-2680HD, 6465-6499, 6465-6499, 7465-7499, 7619-7624, 8650-8690, 240, 231-281, 231S, 360-399, 431-496, 471-796 LP, 2650-2680, 3120-3680, 4225-4270, 6150-6180, 6255-6290, 8120-8160, 8220-8280, 8450-8480 and others.

Agco RT95, RT100A-RT180A, RT100A-RT180A, RT100A-RT180A DT160-DT225, DT160-DT225, DT180A-DT240A, DT204B-DT275B

Agco – Allis 8745-8785, 9735-9785

Agco – White 6410-6810, 8310-8810

Challenger MT525B-MT595B, MT645D-MT685D, MT535-MT565, MT635-MT665, MT635B-MT665B, MT645C-MT675C

Kubota M95X, M135X



Rouleau croskill & Packer

Agricole

Masse de roue de tracteur - LCF 6151

Centre du trou : 241.3 mm, 292.1mm

Diamètre intérieur : 292.1 mm

Diamètre extérieur : 546.1 mm

Épaisseur : 101.6 mm

Poids : 68 kg

Agco Model : ST22A, ST24A-ST60A, GT45-GT75, GT45A-GT75A

Agco Allis Tractor : 4150, 4650, 4660, 5650-5680, 6670-6690, 7600, 8160, 8630

Agco White Tractor : 6045-6085, 6090, 6105

Challenger Model : MT315B-MT345B

Deutz-Fahr Models : Agrolux 60, Agrolux 70, Agroplus 310, Agroplus 320, Agroplus 410, Agroplus F310, Agroplus F320, Agroplus F410, Agroplus S320, Agroplus S410, Agroplus S420, Agrofarm 410, Agrofarm 420, Agrofarm 430, Agrolux 57, Agrolux 67, Agroplus 67, Agroplus 77, Agroplus 87, Agroplus S70-S100, Agrofarm 85, Agrofarm 100.

Kioti Model : DK90

Kubota Tractor : M5140, M8560, M9960, M5640SU, M7040SU, M96S, M108S, M95X, M135X, L4350, L4400, L4850, L5450, M4030-M6030, M7030N, M8030, M4700, M4800, M5400, M5700, M4950-M8950, M6800, M8200, M9000, M9000, M5780-M9580, M5040, M6040, M7040, M8540, M9540, M95S, M105S, M105X and

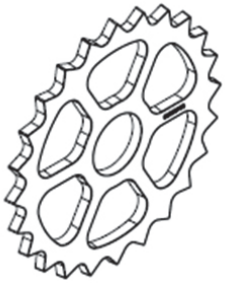
Massey Ferguson Models : 1523-1560, 1635-1660, 2650HD-2680HD, 431-496, 471-796 LP, 2650-2680, 3625-3645, 533-596



■ Rouleau croskill & Packer

Agricole

Le croskill est un appareil traîné utilisé en agriculture pour travailler le sol. Autrement nommé rouleau, il permet de briser les mottes et tasser le sol. Cet appareil se compose d'une succession de disques denticulés qui travaillent indépendamment.



ROULEAU CROSKILL
Ø : 490MM



ROULEAU CAMBRIDGE
Ø : 490MM



ROULEAU PACKER
Ø : 700MM

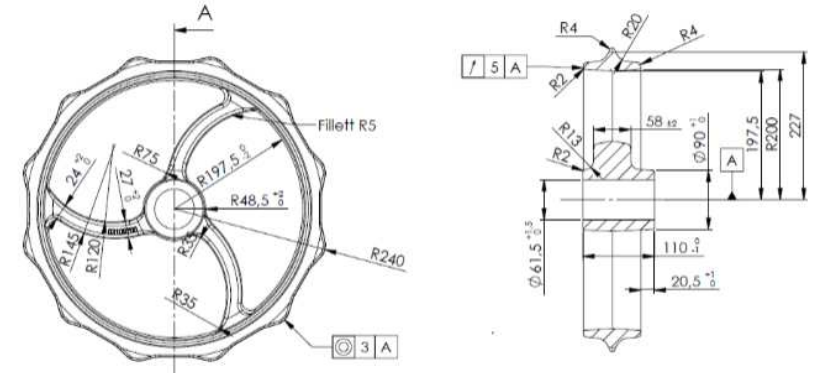


ROULEAU PACKER
Ø : 600MM

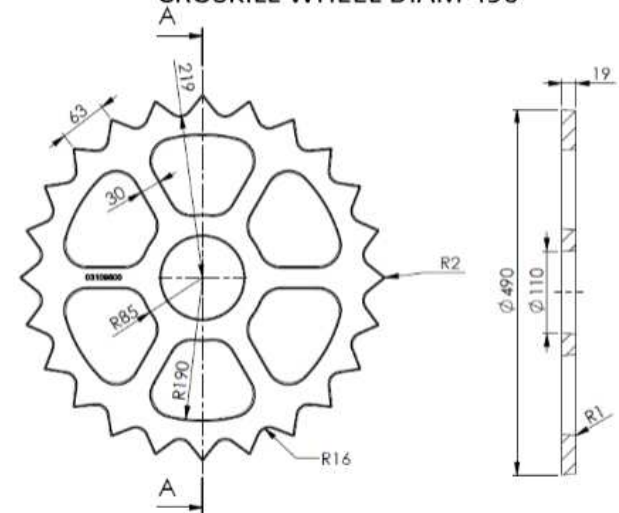
■ Rouleau croskill & Packer

Agricole

CROSKILL WHEEL DIAM 490



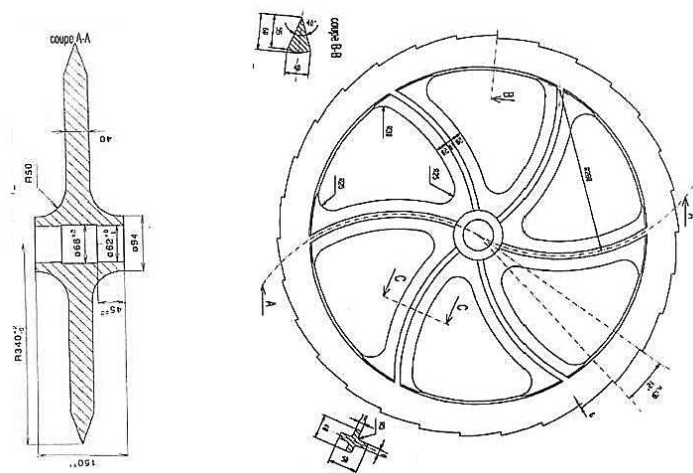
CROSKILL WHEEL DIAM 490



Rouleau et croskill & Packer

Agricole

PACKER WHEEL DIAM 700



Métallerie & Serrurerie

ROUE PACKER DIAM 600

